

Semeghini

e il chiarismo fra Milano e Mantova

Mantova, Palazzo Te

11 marzo - 28 maggio 2006

Elenco opere

Pio Semeghini, *Autoritratto*, 1913
tempera su carta riportata su compensato,
65,5 x 50 cm
Verona, Deposito Fondazione Pio
Semeghini Onlus

Pio Semeghini, *Omaggio a Piero della
Francesca*, 1920
tecnica mista su tela, 58,9 x 72,6 cm
Verona, Galleria d'Arte Moderna e
Contemporanea di Palazzo Forti

Pio Semeghini, *Natura morta con verza*,
1922
olio su compensato, 43,9 x 59,6 cm
Verona, Deposito Fondazione Pio
Semeghini Onlus

Pio Semeghini, *Rimorchiatore alla
Giudecca*, 1922
olio su tavola, 38 x 52 cm
Verona, Deposito Fondazione Pio
Semeghini Onlus

Pio Semeghini, *La pupa col golfino grigio*,
1924
olio su compensato, 25,5 x 31,5 cm
Milano, collezione privata, courtesy
Galleria Claudia Gian Ferrari

Pio Semeghini, *Madonna da Santa Maria
in Cosmedin*, 1922
olio su tavola, 44 x 36 cm
Verona, Deposito Fondazione Pio
Semeghini Onlus

Pio Semeghini, *Donna nuda seduta*, 1929
olio su tavola, 60 x 49 cm
Monza, collezione privata

Pio Semeghini, *Volto di donna*, 1930
olio su tavola, 39 x 33 cm
Milano, collezione privata

Pio Semeghini, *Ritratto di Gianna (Natale
1930)*, 1930
olio su tavola, 31,5 x 24 cm
Modena, collezione privata

Pio Semeghini, *Natura morta n. 2*, 1930
olio su tavola, 25,5 x 39,5 cm
Milano, collezione privata

Pio Semeghini, *La pescivendola buranella
lavandaia*, 1930

olio su tavola, 52 x 37 cm
Milano, collezione privata

Pio Semeghini, *Composizione con fiori*,
1930
olio su tavola, 44 x 36 cm
Milano, collezione privata

Pio Semeghini, *Caffè di Burano*, 1930
olio su tavola, 32 x 41 cm
Milano, collezione privata

Pio Semeghini, *Burano, piazzetta*, 1930
olio su tavola, 34,5 x 45,5 cm
Milano, Galleria Ponte Rosso

Pio Semeghini, *Burano*, 1930
olio su tavola, 23 x 33 cm
Milano, collezione privata

Pio Semeghini, *Ragazza che legge*, 1930
olio su tavola, 25,5 x 29,5 cm
Brugherio (MI), collezione privata

Pio Semeghini, *Il Galletto*, 1930
olio su tavola, 45 x 36 cm
Modena, collezione privata

Pio Semeghini, *Nudo che legge*, 1930
olio su tavola, 64 x 57 cm
Monza, collezione privata

Pio Semeghini, *Il giocatore di tennis*, 1930
olio su tavola, 69 x 61 cm
Monza, collezione privata

Pio Semeghini, *Balocchi*, 1930
olio su tavola, 30,5 x 40 cm
Milano, collezione privata

Pio Semeghini, *Ritratto di Gianna*, 1931
olio su tavola, 35 x 28 cm
Verona, Deposito Fondazione Pio
Semeghini Onlus

Pio Semeghini, *Donna che legge*, 1931
olio su tavola, 60 x 52 cm
Monza, collezione privata

Pio Semeghini, *Ritratto della madre di
Gianna*, 1931
olio su compensato, 28,5 x 22,5 cm
Verona, Deposito Fondazione Pio
Semeghini Onlus

Pio Semeghini, *Donna coll'abito azzurro
(Ritratto di Rita Zovetti)*, 1931

olio su tavola, 58 x 45 cm
Monza, collezione privata

Pio Semeghini, *Riposo*, 1932
olio su tavola, 31 x 25,5 cm
Modena, collezione privata

Pio Semeghini, *Maschere*, 1932
olio su tavola, 35 x 48 cm
Vicenza, collezione privata

Pio Semeghini, *Modello nello studio di
Monza*, 1932
olio su compensato, 30 x 20 cm
Venezia, Provincia di Venezia

Pio Semeghini, *Donna che legge - ritratto
di Gianna*, 1932
olio su compensato, 79 x 67 cm
Ferrara, collezione privata

Pio Semeghini, *Giovane uomo*, 1932
olio su tavola, 31 x 25 cm
Vicenza, collezione privata

Pio Semeghini, *Nudo di donna*, 1932-34
olio su tavola, 34 x 39 cm
Vignola (MO), Collezione Gastone
Gasparini,

Pio Semeghini, *Natura morta con le zucche
marine*, 1933
olio su compensato, 40 x 45 cm
Brugherio (MI), collezione privata

Pio Semeghini, *Il Lambro d'inverno a
Monza*, 1933
olio su tavola, 23 x 33,5 cm
Milano, collezione privata

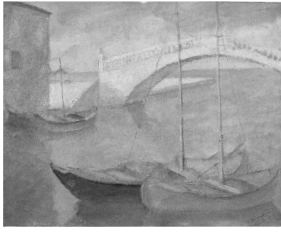
Pio Semeghini, *Conegliano Veneto*, 1934
olio su tavola, 20 x 33,5 cm
Monza, collezione Giulio Mainetti

Pio Semeghini, *Natura morta con chitarra*,
1934
olio su tavola, 26x33 cm
Verona, Deposito Fondazione Pio
Semeghini Onlus

Pio Semeghini, *Natura morta con grande
zucca*, 1935
olio su tavola, 40 x 51 cm
Modena, collezione privata

Pio Semeghini, *L'orologio di San Marco*,
1936

- olio su compensato, 22,5 x 31,5 cm
Roma, collezione privata
- Semeghini, *Paesaggio a Carate Brianza*, 1938
olio su compensato, 50 x 62 cm
Bolzano, collezione privata
- Pio Semeghini, *Bragozzi a Chioggia*, 1939
olio su tavola, 55 x 64 cm
Modena, collezione privata
- Pio Semeghini, *Ponte a Burano*, 1939
olio su tavola, 45 x 58 cm
Milano, collezione privata, courtesy
Galleria Claudia Gian Ferrari
- Pio Semeghini, *Il ponte di Chioggia*, 1939
olio su compensato, 60,5 x 70,3 cm
Verona, collezione privata
- Pio Semeghini, *Natura morta con piatto di frutta*, 1939
olio su tavola, 30 x 37 cm
Milano, collezione privata
- Pio Semeghini, *Ultime luci in laguna (Mazzorbetto)*, 1939
olio su tavola, 50 x 60 cm
Modena, collezione privata
- Pio Semeghini, *Natura morta con fiori gialli*, anni '40
olio su tavola, 26 x 34 cm
Verona, Deposito Fondazione Pio Semeghini Onlus
- Pio Semeghini, *Balocchi*, 1940
olio su tavola, 60 x 47 cm
Milano, collezione privata, courtesy
Galleria Claudia Gian Ferrari
- Pio Semeghini, *Natura morta con barattolo*, 1941
olio su tavola, 40 x 50 cm
Verona, Deposito Fondazione Pio Semeghini Onlus
- Pio Semeghini, *Ragazza con due frutti in grembo*, 1942
olio su compensato, 72,5 x 49,5 cm
Verona, collezione privata
- Pio Semeghini, *Orti a Burano*, 1937
olio su tavola, 47 x 60 cm
Trieste, collezione privata
- Pio Semeghini, *Natura morta con due brocche*, s.d.
olio su tavola, 26,5 x 37,5 cm
Verona, Deposito Fondazione Pio Semeghini Onlus
- Pio Semeghini, *Natura morta con vaso blu*, s.d.
olio su tavola, 24,5 x 31 cm
Verona, Deposito Fondazione Pio Semeghini Onlus
- Pio Semeghini, *Burano - Mazzorbo*, 1947
olio su tavola, 38 x 50 cm
Verona, Deposito Fondazione Pio Semeghini Onlus
- Pio Semeghini, *Natura morta*, 1947
olio su tavola, 32,5 x 45 cm
Verona, Deposito Fondazione Pio Semeghini Onlus
- Pio Semeghini, *Burano*, 1949
olio su tavola, 46 x 62 cm
Verona, Deposito Fondazione Pio Semeghini Onlus
- Pio Semeghini, *Bambina con chitarra*, 1950
olio su tavola, 39 x 30 cm
Verona, Deposito Fondazione Pio Semeghini Onlus
- Pio Semeghini, *Ritratto di Emanuela*, 1959
olio su tavola, 50 x 24 cm
Verona, Deposito Fondazione Pio Semeghini Onlus
- Pio Semeghini, *Nudi maschili con asta*, 1930
sanguigna su carta, 38 x 29,5 cm
Verona, Deposito Fondazione Pio Semeghini Onlus
- Pio Semeghini, *Lottatori*, 1930
sanguigna su carta, 45 x 32 cm
Verona, Deposito Fondazione Pio Semeghini Onlus
- Pio Semeghini, *Studio nudi maschili (uno con asta)*, 1930
matita nera su carta, 49 x 33 cm
Verona, Deposito Fondazione Pio Semeghini Onlus
- Pio Semeghini, *Lottatori*, 1932
matita su carta, 30 x 42 cm
- Verona, Deposito Fondazione Pio Semeghini Onlus
- Pio Semeghini, *Lottatori*, 1932
sanguigna su carta, 33 x 23 cm
Verona, Deposito Fondazione Pio Semeghini Onlus
- Pio Semeghini, *Il riposo dell'atleta*, 1932
sanguigna su carta, 24 x 15 cm
Verona, Deposito Fondazione Pio Semeghini Onlus
- Renato Birolli, *Taxi rosso*, 1932
olio su tela, 60 x 58 cm
Milano, collezione privata
- Renato Birolli, *La sposa*, 1932
olio su tela, 75 x 45 cm
La Spezia, collezione privata
- Luigi Brogini, *Testa di ragazzo*, 1932-35
scultura in bronzo, 28 x 17 x 20 cm
Milano, collezione privata
- Aligi Sassu, *I Dioscuri*, 1931
olio su tela, 70 x 58 cm
Milano, collezione privata
- Cristoforo De Amicis, *Paesaggio a Olgiate Calco*, 1929
olio su tela, 60 x 50 cm
Milano, collezione privata
- Renato Vernizzi, *Il barboncino*, 1930
olio su tela, 45 x 32 cm
Milano, collezione Luca Vernizzi
- Cristoforo De Amicis, *Ragazza bionda*, 1931
olio su tela, 40 x 50 cm
Milano, collezione privata
- Francesco De Rocchi, *La fanciulla coi colombi*, 1931
olio su tavola, 100 x 81,5 cm
Lodi, collezione privata
- Umberto Lilloni, *Arenzano*, 1931
olio su tela, 59,5 x 70 cm
Milano, collezione Renata Lilloni
- Umberto Lilloni, *Venezia*, 1931
olio su tela, 69,5 x 60 cm
Milano, collezione Renata Lilloni
- Francesco De Rocchi, *La tavola dell'astemio*, 1932



Semeghini

e il chiarismo fra Milano e Mantova

Mantova, Palazzo Te

11 marzo - 28 maggio 2006

olio su tavola, 51 x 75 cm
Lodi, collezione privata

Adriano Spilimbergo, *Paesaggio*, 1932
olio su tela, 63,5 x 54,5 cm
Bastiglia (MO), collezione privata

Umberto Lilloni, *Piazza San Marco*, 1932
olio su tela foderata, 100 x 83 cm
Milano, collezione Renata Lilloni

Francesco De Rocchi, *Contadina lombarda*, 1932
olio su tavola, 152 x 90 cm
Milano, collezione privata

Francesco De Rocchi, *Donna che si pettina*, 1932
olio su tavola, 100 x 75 cm
Milano, collezione Pier Rosa De Rocchi

Cristoforo De Amicis, *San Giovannino*, 1932
olio su tela, 70 x 50 cm
Valle San Bartolomeo (AL), collezione privata

Francesco De Rocchi, *Popolana (giovane contadina)*, 1933
olio su tavola, 93 x 65 cm
Milano, collezione privata

Umberto Lilloni, *Strada a Lavagna*, 1933
olio su tela, 65 x 80 cm
Milano, collezione Renata Lilloni

Renato Vernizzi, *Ragazzo in bicicletta*, 1933
olio su tela, 60 x 70 cm
Vicenza, collezione Isabella Vernizzi Benedetti

Goliardo Padova, *Case alla periferia*, 1933
olio su tela, 50 x 70 cm
Milano, collezione Fiammetta Padova

Angelo Del Bon, *Lo schermidore*, 1934
olio su tela, 104 x 82 cm
Sesto san Giovanni (MI), collezione privata

Angelo Del Bon, *Maneggio a San Siro*, 1934
olio su tela, 60 x 70 cm
Milano, collezione Chiara Marini Giuliani

Angelo Del Bon, *Alberi a San Siro. Campagna lombarda*, 1934

olio su tela, 100 x 80 cm
Sesto San Giovanni (MI), collezione privata

Francesco De Rocchi, *Bambina col cane*, 1934
olio su tavola, 99 x 70 cm
Sesto San Giovanni (MI), collezione privata

Goliardo Padova, *La piazza del mio paese*, 1934
olio su compensato, 50 x 70 cm
Milano, collezione privata

Renato Vernizzi, *La pittrice*, 1935
olio su tela, 50 x 60 cm
Milano, collezione Luca Vernizzi

Cristoforo De Amicis, *Natura morta*, 1935
olio su cartone, 31 x 34 cm
Milano, collezione privata

Adriano Spilimbergo, *Lania*, 1936
olio su tela, 120 x 70 cm
Padova, collezione privata

Renato Vernizzi, *Strada alberata con figure*, 1937
olio su tela, 50 x 70 cm
Milano, collezione privata

Adriano Spilimbergo, *Punta a Savona*, 1937
olio su tela, 50 x 65 cm
Como, collezione privata

Goliardo Padova, *Cabine a Forte dei Marmi*, 1937
olio su compensato, 60 x 70 cm
Milano, collezione privata

Angelo Del Bon, *Oggetti rosa*, 1937
olio su tela, 45 x 55 cm
Saronno (VA), collezione privata, courtesy Il Chiostro Arte Contemporanea

Angelo Del Bon, *Nudo*, 1937
olio su tela, 61 x 74 cm
Saronno (VA), Galleria Il Chiostro Arte Contemporanea

Umberto Lilloni, *Lecco*, 1937
olio su tela, 50 x 65 cm
Milano, collezione Renata Lilloni

Renato Vernizzi, *Estate a Cattolica*, 1938
olio su tela, 60 x 70 cm
Milano, collezione privata

Umberto Lilloni, *Ragazza di Brivio*, 1938
olio su tela, 70 x 55 cm
Milano, collezione Renata Lilloni

Adriano Spilimbergo, *Fiori e frutta*, 1939
olio su masonite, 80 x 90 cm
Milano, collezione privata

Goliardo Padova, *Paesaggio presso Iseo*, 1939
olio su tela, 50 x 60 cm
Parma, collezione Angelo Mezzadri

Goliardo Padova, *L'Adda a Brivio*, 1939
olio su tela, 50 x 60 cm
Milano, collezione privata

Angelo Del Bon, *Nudino verde*, 1941
olio su tela, 60 x 73 cm
Saronno (VA), Galleria Il Chiostro Arte Contemporanea

Cristoforo De Amicis, *Sole d'inverno*, 1942
olio su tela, 38 x 27 cm
Milano, collezione Pier Rosa De Rocchi

Adriano Spilimbergo, *Interno*, 1942
olio su tela, 95 x 80 cm
Milano, Galleria Ponte Rosso

Umberto Lilloni, *La Famiglia*, 1929-30
olio su tela, 200 x 150 cm
Milano, collezione Renata Lilloni

Umberto Lilloni, *Verso Medole*, 1930
olio su tela foderata, 35,5 x 46 cm
Milano, Archivio Studi Oreste Marini

Umberto Lilloni, *Garda*, 1931
olio su tela incollata su legno, 77 x 110 cm
Milano, collezione Renata Lilloni

Umberto Lilloni, *Ragazza mantovana*, 1932
olio su tela foderata, 73 x 60 cm
Milano, collezione Renata Lilloni

Oreste Marini, *Venditore ambulante. L'uomo dal geranio*, 1940
olio su tela, 60 x 60 cm
Castiglione delle Stiviere (MN), collezione privata

Oreste Marini, *Ritratto di Nene*, 1933
olio su tela, 64 x 53 cm
Gazoldo degli Ippoliti (MN), Museo d'Arte Moderna e Contemporanea

- Carlo Malerba, *Chiesetta*, 1933
olio su tela, 50 x 60 cm
Gazoldo degli Ippoliti (MN), Museo
d'Arte Moderna e Contemporanea
- Angelo Del Bon, *Mattino a Cisano*, 1934
olio su tela, 60 x 50 cm
Milano, Archivio Studi Oreste Marini
- Angelo Del Bon, *La zingara*, 1934
olio su tela, 73 x 50 cm
Milano, collezione Maria Grazia
Boldrocchi
- Giulio Perina, *Paesaggio del Garda*, 1934
olio su tela, 83 x 69 cm
Mantova, collezione privata
- Oreste Marini, *La zingara*, 1934
olio su tela, 46 x 38 cm
Milano, Archivio Studi Oreste Marini
- Angelo Del Bon, *Fiorellini*, 1935
olio su tela, 42 x 37 cm
Milano, Archivio Studi Oreste Marini
- Giuseppe Facciotto, *Nudo disteso col gatto*,
1935
olio su cartone, 50 x 74 cm
Milano, collezione privata
- Giulio Perina, *La casa rosa*, 1935
olio su tela, 83 x 69 cm
Mantova, collezione privata
- Carlo Malerba, *Cancello blu*, 1936
olio su tela, 60 x 70 cm
Milano, Collezione Giovanni Maria
Malerba da Busca
- Maddalena Nodari, *Le sorelle*, 1938
olio su tela, 90 x 120 cm
Gazoldo degli Ippoliti (MN), Museo
d'Arte Moderna e Contemporanea
- Angelo Del Bon, *Nevicata*, 1937
olio su tela, 56 x 60 cm
Mantova, Fondazione Banca Agricola
Mantovana
- Giulio Perina, *Palude a Cittadella*, 1938
olio su tela, 62 x 71 cm
- Mantova, collezione privata
Angelo Del Bon, *Resegone*, 1938
olio su tela, 69 x 77,5 cm
Mantova, Camera di Commercio,
Industria, Artigianato e Agricoltura di
Mantova
- Oreste Marini, *Imbarcadero a Garda*, 1939
olio su tela, 32 x 42 cm
Gazoldo degli Ippoliti (MN), Museo
d'Arte Moderna e Contemporanea
- Angelo Del Bon, *Colline a Castiglione*,
1939
olio su tela, 60 x 73 cm
Milano, collezione Fabio Giuliani
- Giuseppe Facciotto, *Giardino a Garda*,
1939
olio su cartone, 65 x 75 cm
Milano, collezione privata
- Giuseppe Fierino Lucchini, *Corte Isola sul
Mincio*, 1939
olio su tela, 37 x 44 cm
Gazoldo degli Ippoliti (MN), Museo
d'Arte Moderna e Contemporanea
- Carlo Malerba, *Ragazza in bicicletta*, 1939
ca.
olio su tela, 60 x 70 cm
Milano, Collezione Giovanni Maria
Malerba da Busca
- Carlo Malerba, *Figure nel prato*, 1940
olio su tela, 60 x 70 cm
Milano, collezione Giovanni Maria
Malerba da Busca
- Umberto Lilloni, *La casa dei Capo a
Medole*, 1940
olio su tavola, 34 x 44 cm
Milano, collezione Renata Lilloni
- Giuseppe Facciotto, *Nevicata*, 1940
olio su tavola, 60 x 50 cm
Mantova, Provincia di Mantova
- Giuseppe Facciotto, *Nudo disteso su
drappo azzurro*, s.d.
olio su cartone, 85 x 65 cm
Milano, collezione privata
- Ezio Mutti, *Campagna a Castiglione*,
1940 ca.
olio su tela, 33,5 x 45,8 cm
Mantova, collezione privata
- Ezio Mutti, *Paesaggio a Fichetto*,
1940 ca.
olio su tela, 33 x 46 cm
Mantova, collezione privata
- Ezio Mutti, *Paesaggio con covoni*, 1940 ca.
olio su tela, 33 x 46 cm
Mantova, collezione privata
- Maddalena Nodari, *Autoritratto*, 1941
olio su tela, 83 x 73 cm
Roma, collezione Riccarda Delfino Nodari
- Maddalena Nodari, *Il muretto rosa*, 1941
olio su tela, 80 x 90 cm
Roma, collezione Riccarda Delfino Nodari
- Giuseppe Facciotto, *Autoritratto con la
figlia Gabriella in azzurro*, s.d.
olio su cartone, 75 x 80 cm
Milano, collezione privata
- Giuseppe Fierino Lucchini, *Vecchio
Mulino Rasega*, 1942
olio su tela, 38 x 45 cm
Bologna, collezione privata
- Maddalena Nodari, *Ritratto di Del Bon*,
1946 ca.
olio su cartoncino, 57 x 47 cm
Mantova, Museo Civico di Palazzo Te
- Oreste Marini, *Libro e peperoni*, 1942
olio su tela, 38 x 46 cm
Milano, Archivio Studi Oreste Marini
- Ermanno Pittigliani, *Colline a Castiglione
delle Stiviere*, 1942
olio su tavola, 41 x 48 cm
San Benedetto Po (MN), collezione
privata
- Ermanno Pittigliani, *Il Po a San
Benedetto*, 1948
olio su tavola, 37 x 48 cm
San Benedetto Po (MN), collezione
privata