

5 maggio 2017

Archimagazine.com

Pag 1/3

archimagazine.com

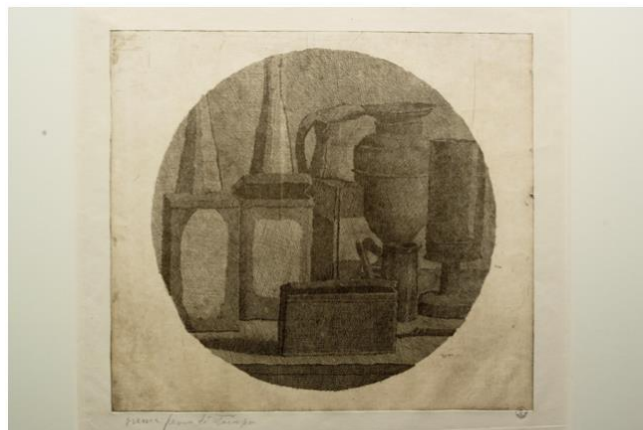
Giorgio Morandi e Tacita Dean a Palazzo Te a Mantova

Semplice come tutta la mia vita
fino al 4 giugno al Palazzo Te di Mantova



Mostra Giorgio Morandi e Tacita Dean a Palazzo Te

Due artisti lontani nello spazio e nel tempo, accomunati da uno sguardo intimo, puro ed essenziale sugli oggetti: questi i protagonisti della mostra *Giorgio Morandi e Tacita Dean. "Semplice come tutta la mia vita"*, in allestimento fino al 4 giugno al Palazzo Te di Mantova (aperta anche domenica 16 aprile e lunedì 17 aprile dalle 9.00 alle 19.30; ultimo ingresso alle 18.30).



Grande natura morta con undici oggetti in un tondo di Giorgio Morandi - 1942 - in mostra a Palazzo Te

5 maggio 2017

Archimagazine.com

Pag 2/3

L'esposizione mette a confronto una raccolta di cinquanta opere di Giorgio Morandi e due film, *Day for Night* e *Still life*, realizzati nello studio morandiano dall'artista inglese Tacita Dean, una delle più importanti e riconosciute artiste della scena mondiale contemporanea.



Mostra Giorgio Morandi e Tacita Dean a Palazzo Te

Partendo dagli oggetti cari a Morandi, il processo di creazione artistica attivato dall'osservazione e dalla meditazione sulle cose è il punto di incontro dei lavori dei due artisti.



Natura morta di Giorgio Morandi - 1929-30 - in mostra a Palazzo Te

«Tacita Dean - scrive Stefano Baia Curioni, presidente del Centro di Palazzo Te - non colloca Morandi nel suo tempo, non lo antologizza. Lo guarda con semplicità e, nel guardare,

5 maggio 2017

Archimagazine.com

Pag 3/3

suggerisce una direzione della visione in cui l'enigma, la distanza irriducibile del lavoro di Morandi, è messa a tema e nello stesso tempo significata, proposta come motivo di rispetto».



Mostra Giorgio Morandi e Tacita Dean a Palazzo Te

All'inizio del percorso una riproduzione fotografica a grandezza reale dello studio di Morandi facilita il visitatore nella comprensione delle atmosfere morandiane che hanno influenzato i lavori di Tacita Dean. L'artista inglese si sofferma sugli oggetti dell'universo poetico di Morandi e sulle tracce lasciate su un piano dalle basi degli oggetti stessi. «Nel fare questo - continua Baia Curioni - mette in opera una rapina gentile che, nell'appropriarsi delle condizioni del lavoro di un altro artista, apre lo spiraglio di una rivelazione: Morandi non è il passato, è vivo nel lavoro del presente. Un lavoro intimo che la mostra propone ad ogni spettatore».

GIORGIO MORANDI E TACITA DEAN

Semplice come tutta la mia vita

DATE

Palazzo Te, 12.3 - 4.6.2017

ORARI

lunedì 13.00 - 19.30

da martedì a domenica 9.00 - 19.30

(ultimo ingresso 18.30)

BIGLIETTERIA

T +39 0376 323266

© archimagazine

© RIPRODUZIONE RISERVATA

5 maggio 2017