

MAPPATURA ARTIGIANA

RICERCA SULLE PROFESSIONI ARTIGIANE

MANTOVA

**PROGETTO DI FONDAZIONE PALAZZO TE
A CURA DI SIMONA GAVIOLI**

PALAZZO TE
FONDAZIONE

**“IL SAPERE ARTIGIANO È QUESTIONE DI LEGAMI.
LEGAMI DI MUTUALITÀ, APPRENDIMENTO,
COOPERAZIONE, COLLABORAZIONE: UN INTERSCAMBIO
CONTINUO DI COMPETENZE DIALOGICHE”**

Richard Sennett



PALAZZO TE
FONDAZIONE

CAPIAMO COME
SIAMO ARRIVATI QUI

LAVORO DI MAPPATURA DELLE REALTÀ CULTURALI E ARTIGIANALI DEL TERRITORIO CITTADINO E PROVINCIALE

Il lavoro di *mappatura* delle realtà culturali svolto nel 2021 per la Fondazione Palazzo Te aveva come obiettivo quello di porre l'attenzione sulle varie figure, tra cui associazioni culturali, fondazioni, operatori culturali, biblioteche, piccoli musei che stanno svolgendo attività culturali nel territorio urbano ed extraurbano (provincia) di Mantova.

Una conoscenza approfondita del territorio; a partire dalla relazione con la città, conoscendone le sue caratteristiche oltre che le sue attrazioni, nell'anno della rinascita post pandemico, è un importante motore turistico oltre che un importante strumento per mettere in relazione figure differenti che operano sul territorio.

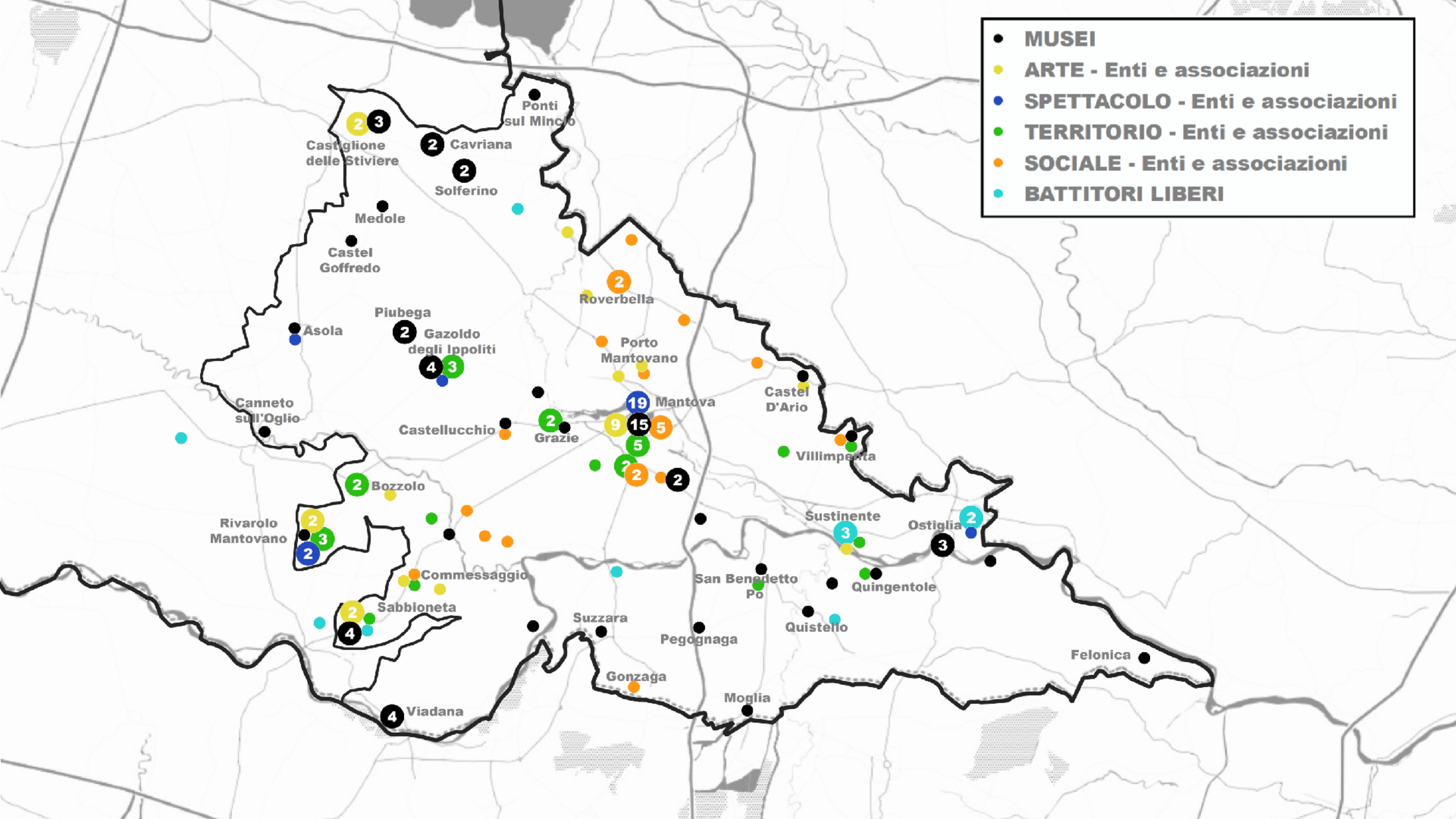
La mappatura svolta si disegna come uno strumento fondamentale per riuscire a portare il fuori (provincia), dentro Palazzo Te e il suo contrario e per delineare un immaginario di discorsi congiunti di co-progettazione. Lavorando insieme, in una prospettiva che riguarda tutti e che ha a che fare con la crescita e con una città che non si limita al suo centro storico ma che abbraccia Urbano ed Extraurbano: una città moderna insomma.

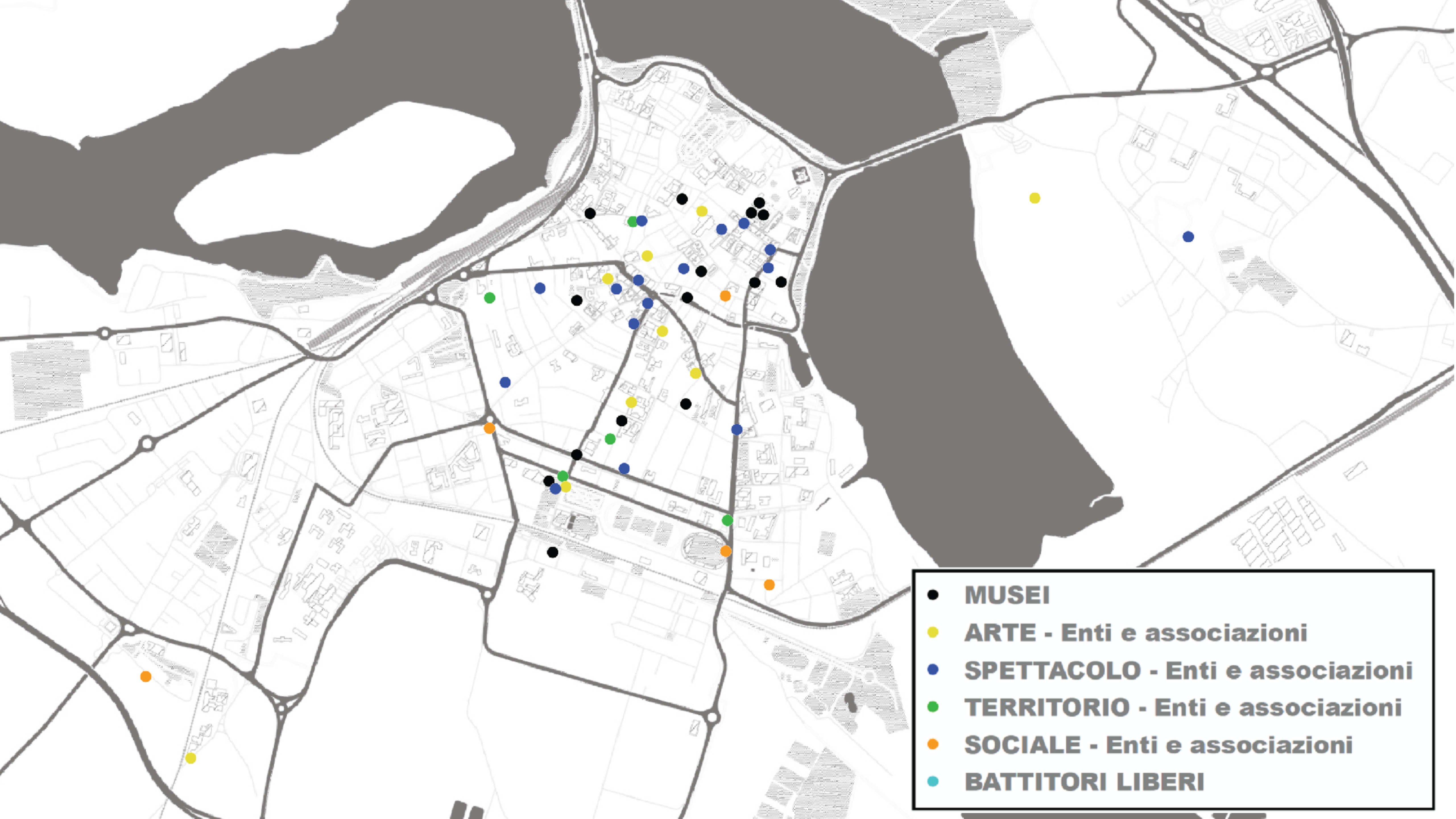
La mappatura ha fatto emergere alcune figure peculiari (ribattezzate “battitori liberi”) come quelle di cantastorie, burattinai, compagnie di teatro di miniatura, curatrici di arte contemporanea, danzatori acrobatici.

Per poter arrivare a una lista di operatori attivi si è cominciato a intervistare le varie associazioni culturali cittadine utilizzando il metodo della “nomination” in cui si richiedeva a ogni intervistato un minimo di 3 realtà culturali della provincia che secondo il loro personale parere, stavano svolgendo un egregio lavoro di divulgazione, promozione e lungimiranza culturale.

Durante la ricerca sono emerse oltre 220 figure culturali

- **MUSEI**
- **ARTE - Enti e associazioni**
- **SPETTACOLO - Enti e associazioni**
- **TERRITORIO - Enti e associazioni**
- **SOCIALE - Enti e associazioni**
- **BATTITORI LIBERI**





- **MUSEI**
- **ARTE - Enti e associazioni**
- **SPETTACOLO - Enti e associazioni**
- **TERRITORIO - Enti e associazioni**
- **SOCIALE - Enti e associazioni**
- **BATTITORI LIBERI**

LINK MAPPATURA OPERATORI CULTURALI

[HTTPS://WWW.GOOGLE.COM/MAPS/D/U/0/VIEWER?LL=45.1545774125927%2C10.796020546502922&Z=15&MID=1UBXVCUPVSH6HCN78GGDO2MEPIRNUFY7M](https://www.google.com/maps/d/u/0/viewer?ll=45.1545774125927%2C10.796020546502922&z=15&mid=1UBXVCUPVSH6HCN78GGDO2MEPIRNUFY7M)

PALAZZO TE NEL 2022 MANTOVA: L'ARTE DI VIVERE

Palazzo Te ha aperto il 2022, connotato dal progetto “Mantova: l’arte di vivere” dove *Arte di vivere* significa avere una profonda fiducia nelle cose che ci aiuta a essere progettuali. Il saper fare e il saper vivere sono distintivi.

Una parte dell’anno è stata dedicata **all’artigianato artistico** cinquecentesco e l’altra parte sarà dedicata all’artigianato della contemporaneità.

Le due mostre: una dedicata all’arte del cuoio che veniva utilizzato per le pareti del palazzo, dal titolo “Le pareti delle meraviglie”, e una dedicata a Giulio Romano designer di tutti quegli oggetti che hanno assunto una particolare rilevanza nella corte rinascimentale, dal titolo “Giulio Romano. La forza delle cose” ci hanno e ci aiuteranno a tracciare il percorso della mappatura artigiana.

Nelle mostre ci saranno due sezioni curate da Factum Foundation, una realtà innovativa che si occupa di artigianato artistico digitale che avrà un ruolo fondamentale anche in uno dei moduli della **Scuola di Palazzo Te**.

La scuola vedrà infatti il focus sul tema artigianale: il corso **Fare arte – Patrimonio e pratiche in dialogo** è un corso residenziale in due moduli.

Il primo modulo a cura di Factum Arte con Carlos Bayod, tratterà delle pratiche alla digitalizzazione e riproduzione 3d dell’artigianato artistico e delle opere d’arte rinascimentali (12-16 settembre 2022)

Il secondo modulo sotto la guida di Stefano Arienti, artista, e di Lino Reduzzi, artigiano vetraio, mosaicista e restauratore, esplora il dialogo tra visione artistica e capacità realizzazione, proponendo la creazione artistica come un processo collaborativo per il quale sono fondamentali i contributi di differenti professionalità (23-29 settembre 2022)



«IL SAPERE ARTIGIANO»

Per il 2022 la mappatura si è evoluta e ha abbracciato quelle figure professionali che fanno “*artigianato artistico*” e quelle realtà in cui emerge un rapporto tra cultura e produzione e cultura e industria.

La modalità di ricerca è sempre stato il coinvolgimento e il lavoro congiunto con gli operatori culturali con i quali, durante tutto il 2021, si è tenuto un dialogo proficuo attraverso tavole rotonde, riunioni e confronti.

L'obiettivo 2022 è stato quello di implementare ulteriormente la *mappatura* con la voce *artigianato artistico* (evolutosi ulteriormente in *artigianato creativo*) e aprirsi a proposte di collaborazione che amplino l'offerta culturale e turistica di Palazzo Te e della città di Mantova, trasformando queste relazioni in veri e propri percorsi di crescita culturale attraverso percorsi e programmi definiti



I NUMERI DELLE MAPPE

Il progetto **MAPPATURA dell'Artigianato artistico** è parte integrante di un più ampio progetto di Mappatura partito nel 2021 con la **MAPPATURA delle figure culturali** disseminate nel territorio della Provincia di Mantova.

Il progetto, voluto dalla Fondazione Palazzo Te, ha fatto emergere 226 figure culturali che operano in diversi settori divisi tra:

1. Musei
2. Associazioni ed enti che si occupano di Arte e Arte Contemporanea
3. Associazioni ed enti che si occupano di Spettacolo
4. Associazioni ed enti che si occupano di Territorio
5. Associazioni ed enti che si occupano di Sociale
6. Battitori liberi

La MAPPATURA dell'artigianato artistico che si è concentrata maggiormente nel territorio del centro della città di Mantova con alcune diramazioni in provincia ha fatto emergere 72 realtà divise per settori tra cui:

1. Abbigliamento/Accessori/Tessile
2. Ceramica
3. Decorazione/Design
4. Falegnameria
5. Gioielli
6. Liuteria
7. Restauro
8. Altro in cui si inseriscono professioni inusuali come chi produce cosmetici artigianali o chi da terrari (potrebbero essere identificati come battitori liberi)

CHI SONO GLI ARTIGIANI

**SE DIAMO AL TERMINE ARTIGIANO IL SENSO AMPIO DI LAVORATORE
TECNICO, ALLORA**

**«L'ARTIGIANO RAPPRESENTA IN CIASCUNO DI NOI IL DESIDERIO DI
FARE BENE UNA COSA».**

**NON SOLO, OLTRE CHE BENE QUEL DESIDERIO CI SPINGE A OPERARE
«CONCRETAMENTE PER LA COSA IN SE STESSA».**

«FARLA NON BASTA, FARLA BENE È NECESSARIO».

GLI ARTIGIANI CHI SONO?

GUERNELLI PIANOFORTI

STEFANO GUERNELLI : ACCORDATORE E RIPARATORE DI PIANOFORTI DAL 1977

Guernelli pianoforti nasce dalla passione di profondo conoscitore della meccanica dello strumento e abile **restauratore di pianoforti di Stefano Guernelli**

Nel laboratorio di **Mantova**, attrezzato per qualsiasi tipo di intervento, restauro pianoforti d'epoca (viennesi, fortepiano da tavolo, ecc.), usati e moderni, sempre con materiale originale per rispettare le caratteristiche degli strumenti.

Ha il laboratorio in via Cappuccine



BELLINI GUITARS

MATTEO BELLINI: DA LIUTAIO A SARTO DELLA CHITARRA

Matteo rimase folgorato da bambino mentre visitava i segreti della bottega del liutaio al Museo Nazionale della Scienza e della Tecnologia Leonardo da Vinci.

Nonostante questo fece il Liceo scientifico ma dopo il diploma il pallino gli era rimasto e si iscrisse alla scuola di Liuteria a Cremona.

Durante la scuola ha sempre coltivato la passione per le chitarre tant'è che dopo aver conseguito il titolo andò a fare lo stage di 6 mesi in California da un liutaio che costruiva chitarre



MATTEO BELLINI, HA LA BOTTEGA A CITTADELLA
LA SUA PECULIARITÀ È QUELLA DI ADATTARE IL MANICO
DELLA CHITARRA ALLA MANO DI CHI LA ANDRÀ A
SUONARE.



OSSERVATORIO BOTANICO

MARTA MERLO: DALL'ECONOMIA AZIENDALE AI TERRARI

Marta crea piccoli giardini, piccoli ecosistemi, piccoli angoli di natura.

Ha iniziato la sua attività nel 2021, in pieno periodo pandemico e ha lasciato la sua attività per intraprendere questa passione.

Si è totalmente reinventata, da laureata in Economia Aziendale a creatrice di terrari

Ha un modo particolare di fare i terrari. Sono eleganti e hanno un equilibrio tra estetica e funzionalità

Marta ha il suo negozio con vetrina in Via Calvi



320 TERRARI IN 365 DI APERTURA

FATTOCONHAFFETTO

SARAH PANCERA: OGNI BORSA PORTA IL NOME DEI RICORDI DI CHI LA INDOSSA

Sarah è figlia d'arte.
Sua nonna era sarta.

Inizia nel 2018 e ha un piccolo laboratorio in casa ma per la promozione si appoggia al negozio Sportime.

Tutte le sue borse sono uniche e hanno un nome.

Per fare i manici, spesso lavora con FalloinLegno



SARAH ADORA IL RICICLO

**LA PECULIARITÀ DI SARAH È QUELLA DI CREARE
PEZZI UNICI E PER FARLI SI FA RACCONTARE LA
VITA DELLA PERSONA CHE INDOSSERÀ LA
BORSA.**



ORIGAMI HATS - CAPPPELLI

MONICA GAMBARALE : TRAMARE EMOZIONI I CAPPPELLI FATTI CON GLI INTRECCI DEL CUORE

Monica adora fare cappelli di tutti tipi: cloche (i cappellini) bombette etc...

Sta per aprire una nuova sede e tra pochi giorni si potranno vedere le sue creazioni nella piccola vetrina del negozio in via Cavour 32 a Mantova. I

Il negozio non è ancora aperto e per ora è in totale subbuglio, ma sta finalmente prendendo forma e presto potrete provare tutti i suoi cappellini

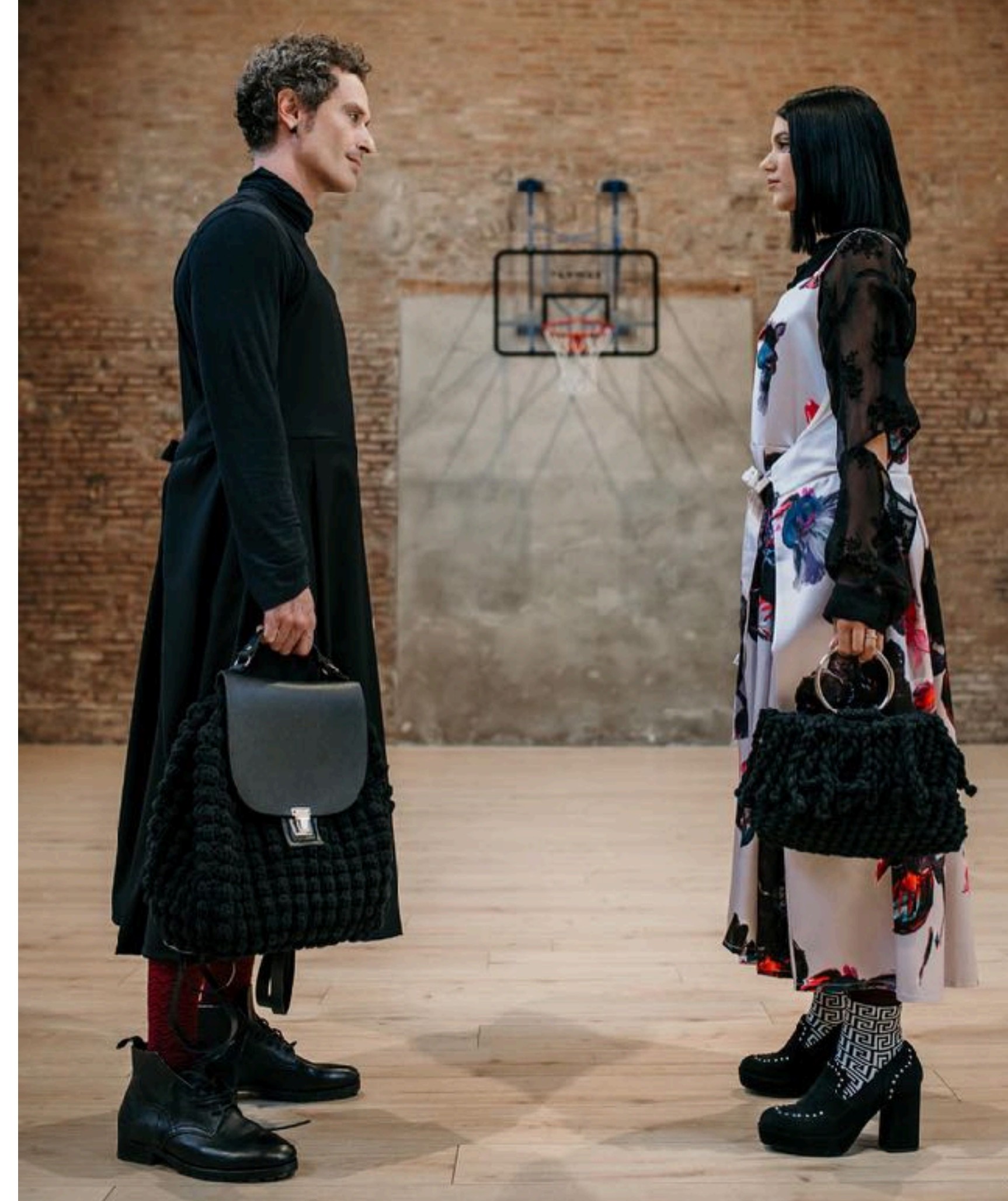


OGNI CAPPELLO È UNICO

POMME DE CLAIRE CHIARA SALVIOLI : ABBIGLIAMENTO SARTORIALE FATTO DI PEZZI UNICI. EDIZIONI LIMITATE, FATTE CON LE MANI LA MENTE E IL CUORE

Una ricerca di stile in continua evoluzione, la proposta di una moda non calata dall'alto ma scelta ogni giorno da donne che hanno maturato una precisa idea di sé. Donne che Chiara veste per le tante occasioni della giornata e della vita, accompagnandole come la mela che la stilista ha scelto per definire il suo brand, un elemento di continuità, dai forti connotati simbolici, che è accanto all'uomo – e alla donna – fin dalla sua creazione

Ha la sede in Via Pomponazzo a Mantova



LOOK GENDERLESS PER LUI E LEI, GONNA PANTALONE A RIGHE E NERA PER LA NUOVA COLLEZIONE AI22

LABORATORIO ARTISTICO RAFFAELLA SECCO : FILI, CIME DI BARCHE, FETTUCCE E LACCI DA SCARPE. TUTTO È PERFETTO PER LE SUE CREAZIONI

Lavora da più di 20 anni all'interno della Fondazione Gonzaga in via Frattini ma la sua passione sono sempre stati i lavori fatti con le mani.

Nasce come grafica pubblicitaria ma la sua passione per l'intreccio la porta da subito a lavorare con le mani.

Non fa bozzetti, va ad istinto

Lavora insieme a Pomme de Claire a volte le piace fare i temporali Store con altri/altre artigiani/e



ANTONELLA FILIPPINI

GIOIELLI - FAR RIVIVERE GLI OGGETTI CHE LE PERSONE HANNO NEL CASSETTO E CREARE UN RICORDO INSIEME ALLA PERSONA CHE COMMISSIONA IL GIOIELLO

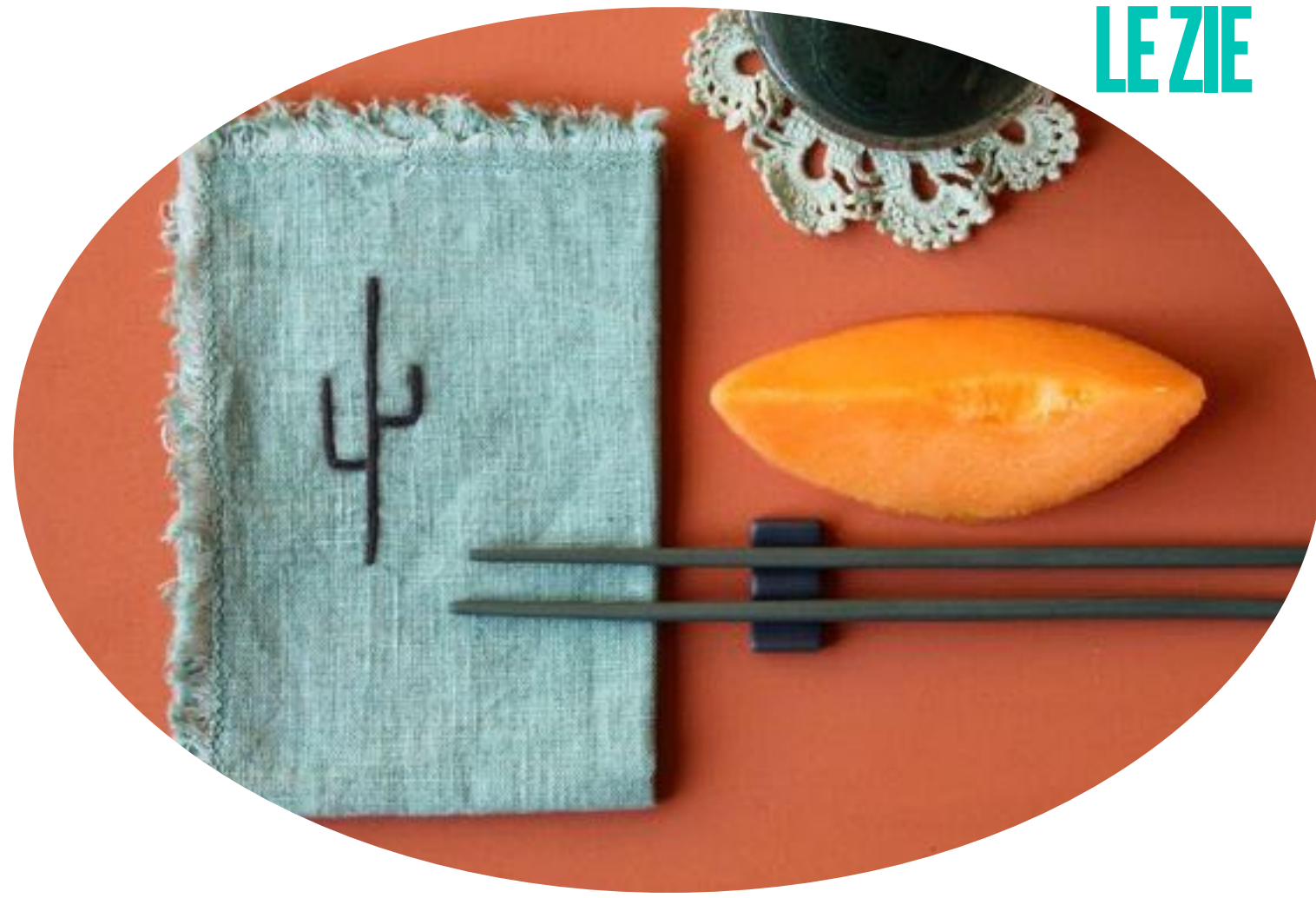
Antonella crea gioielli contemporanei da circa 10 anni. Prima lavorava nel settore dell'oggettistica da tavola.

Fa solo collane e a volte orecchini.

Ha creato insieme a un gruppo di artigiane/i creativi il gruppo informale JARDIN JOLI



ARTEMISIA DI KETTY GROSSI
UNA RESTAURATRICE, MAESTRA MADONNARA



LEZIE

MONICA DE MITRI
SCULTRICE DI CART



GIOVANNA ALLODI
ABITI UNICI



PIETRO MATTIOLI
MONKEY 13 CUSTOM



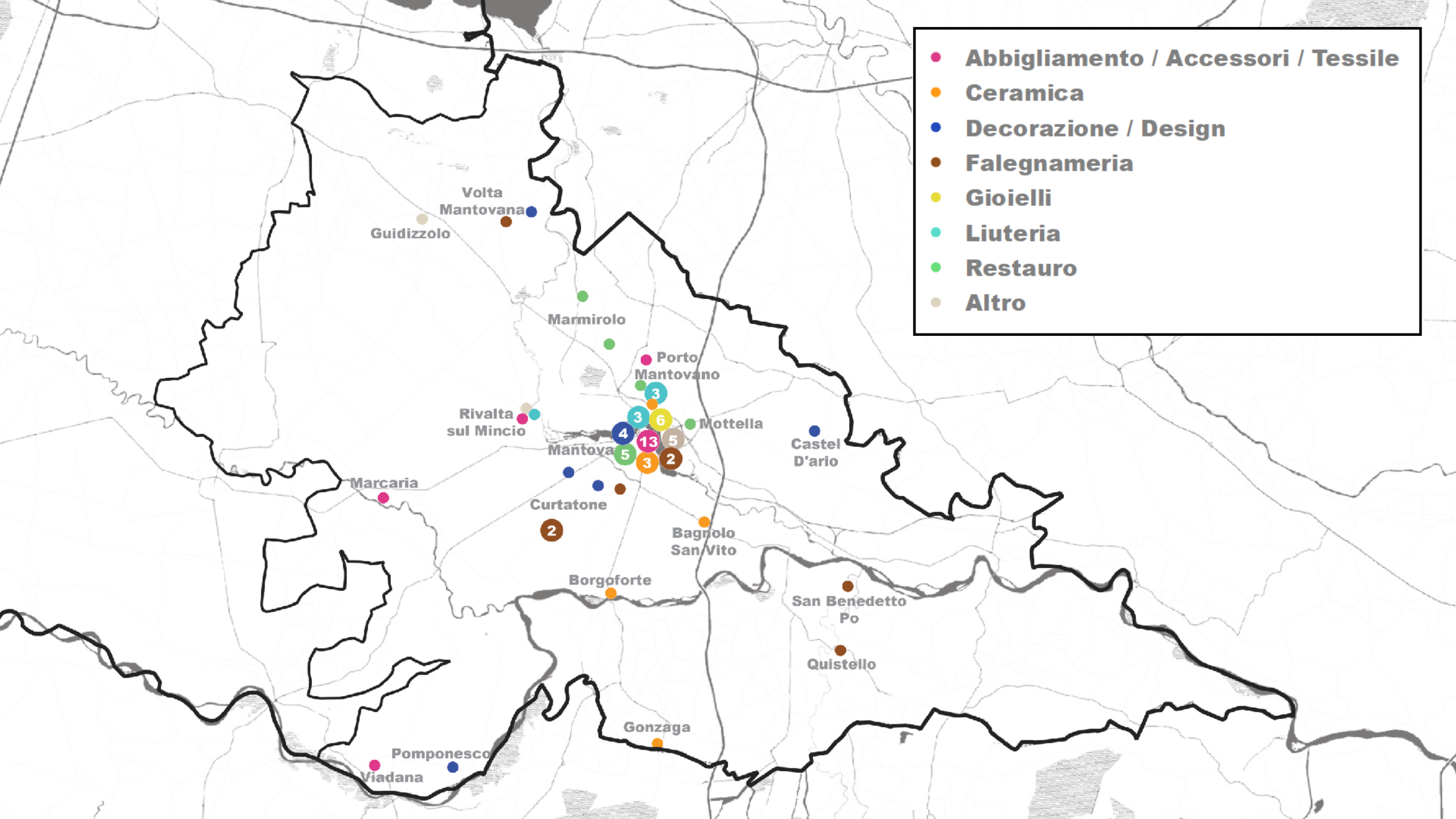
DOVE SONO?

https://www.google.com/maps/d/u/0/viewer?mid=1SLSMZJ8LQFWGMCQQ9ED5_TTHGXU1LPK&ll=45.15547680715635%2C10.789196871038289&z=15

**Artigiani senza
una sede**



- **Abbigliamento / Accessori / Tessile**
- **Ceramica**
- **Decorazione / Design**
- **Falegnameria**
- **Gioielli**
- **Liuteria**
- **Restauro**
- **Altro**



- **Abbigliamento / Accessori / Tessile**
- **Ceramica**
- **Decorazione / Design**
- **Falegnameria**
- **Gioielli**
- **Liuteria**
- **Restauro**
- **Altro**

**QUALI SONO I BISOGNI E CHE POLITICHE SI POSSONO
SVILUPPARE PER SOSTENERLI?**

DURANTE LA RICERCA ABBIAMO RISCOSTRATO 2 TIPI DI BISOGNI

BISOGNI REALI (FISICI)

**SPAZI PER ESPOSIZIONE
SPAZI PER STOCCAGGIO
SPAZI DI LAVORO CONGIUNTO**

**BISOGNI LEGATI ALLA NECESSITÀ DI CREARE UN'IDENTITÀ ARTIGIANA NELLA CITTÀ
DI MANTOVA ATTRAVERSO LA COSTRUZIONE DI MARKETING TERRITORIALE E DI
STRATEGIE DI COMUNICAZIONE**

**LA FONDAZIONE PALAZZO TE
PUO ESSERE L'OMBRELLO CHE CREA MARKETING TERRITORIALE**

PALAZZO TE
FONDAZIONE

GRAZIE

PALAZZO TE
FONDAZIONE

Tutto ciò che è riportato su di questo file, documentazione, contenuti, testi, immagini, il logo, il lavoro artistico e la grafica sono di proprietà di Fondazione Palazzo Te e Simona Gavioli, sono protetti dal diritto d'autore nonché dal diritto di proprietà intellettuale. Sarà quindi assolutamente vietato copiare, appropriarsi, ridistribuire, riprodurre qualsiasi frase, contenuto o immagine presente su di questo sito perché frutto del lavoro e dell'intelletto dell'autore stesso.

É vietata la copia e la riproduzione dei contenuti e immagini in qualsiasi forma.
É vietata la redistribuzione e la pubblicazione dei contenuti e immagini non autorizzata espressamente dall'autore
Copyright @Fondazione Palazzo Te e @Simona Gavioli - all rights reserved