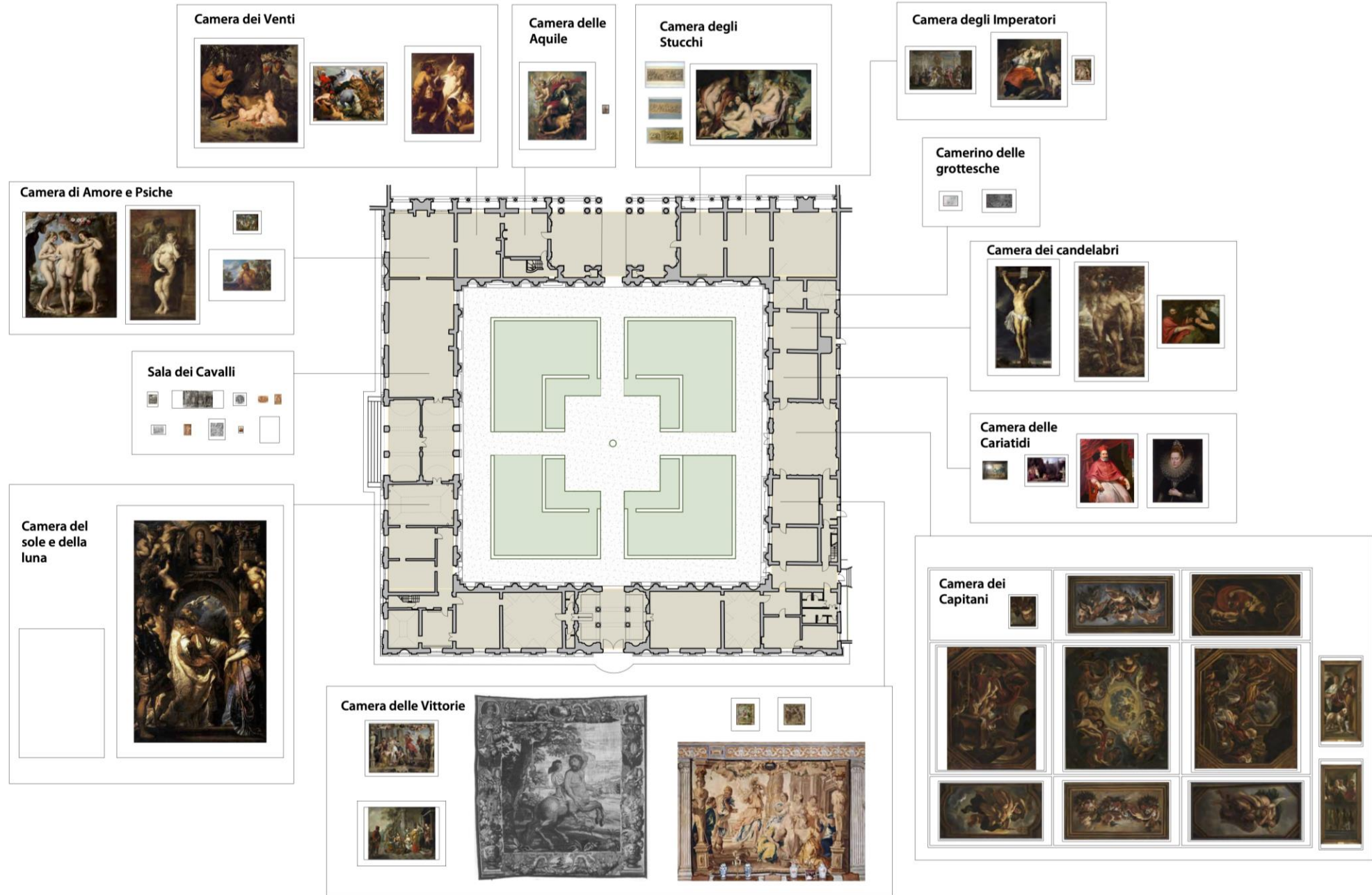
A large, stylized, light brown letter 'R' graphic is positioned on the left side of the page, extending from the top to the bottom. It has a thick, rounded stroke and a white interior.

CONVEGNO INTERNAZIONALE DI STUDI
Lo sguardo di Rubens su Palazzo Te. Costruendo l'Europa della pittura
a cura di Raffaella Morselli

30 maggio 2023

***Rubens a Palazzo Te.
Pittura, trasformazione e libertà***

Raffaella Morselli
Università degli Studi di Teramo



Camera dei Venti



Camera delle Aquile



Camera degli Stucchi



Camera degli Imperatori



Camerino delle grottesche



Camera di Amore e Psiche



Sala dei Cavalli



Camera del sole e della luna



Camera delle Vittorie



Camera dei candelabri



Camera delle Cariatidi



Camera dei Capitani



Sezioni della mostra

- 1. Il dipinto che non arrivò a Mantova***
- 2. Giulio tradotto prima di Rubens***
- 3. Travolti dal mito***
- 4. L'idillio della Natura***
- 5. Sfida al potere***
- 6. A lezione da Giulio***
- 7. La storia attraverso la virtù romana***
- 8. Natura e mito***
- 9. La filosofia genera civiltà***
- 10. La forza dell'identità***
- 11. Jordaens e la trasmissione dei modelli di Giulio Romano***
- 12. Il guerriero Achille, eroe mortale***

Camera del sole e della luna

Sala dei cavalli

Sala di Amore e Psiche

Camera dei Venti

Camera delle Aquile

Camera degli Stucchi

Camera degli Imperatori

Camerino delle grottesche

Camera dei Candelabri

Camera delle Cariatidi

Camera dei Capitani

Camera delle Vittorie



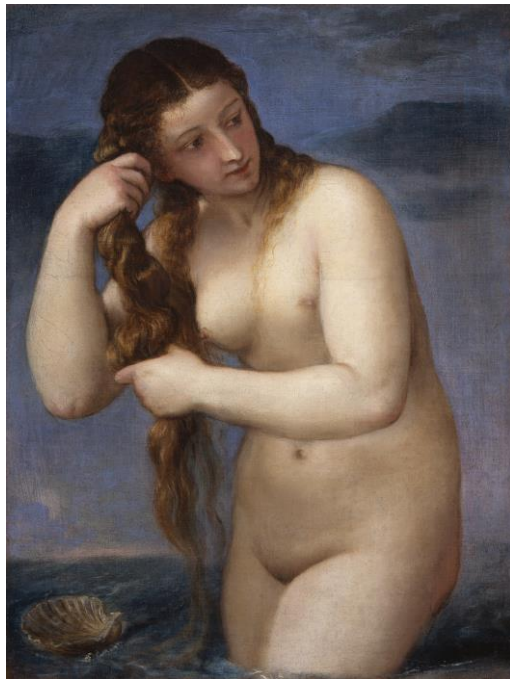
Venere Capitolina, IV secolo a.C.
Roma, Musei Capitolini, inv. MC0409



Rubens,
particolare di *Santa Domitilla*,
Grenoble, Museo municipale



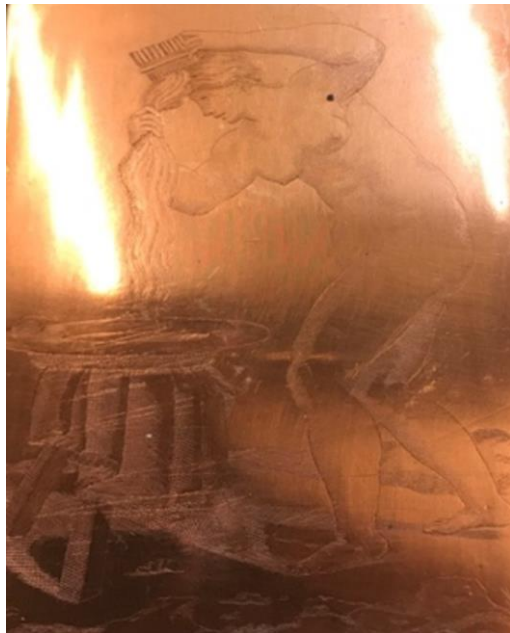
Venere Anadiomene,
Museo Archeologico
Nazionale di Napoli



Tiziano,
Venere Anadiomene, 1520,
National Gallery
of Scotland,
Edimburgo



Palazzo Te,
Nascita di Venere
Sala dei Venti



M-1144R matrice,
Adamo Scultori,
Venere che si pettina,
1540-1559, bulino mm 150 x 100



Pietro Paolo Rubens, *Nascita di Venere*,
1638, Bruxelles, Museo Reale di Belle Arti



Caduta di Fetonte, Sala delle Aquile, Palazzo Te



Rubens, San Michele espelle Satana e gli angeli ribelli, 1622, Madrid, Museo Thyssen-Bornemisza



Giove e Giunone, Sala dei Giganti, Palazzo TE